



### Beschreibung Vista B90

**Der Kompromisslose.** Dieser Fensterladen wird komplett aus Metall hergestellt. Der Fensterladen wird nach dem Zusammenbau pulverbeschichtet und erfüllt höchste Ansprüche an die Widerstandsfähigkeit. Die Lamellen werden über eine Zugstange mit dem Alurex Kindt Lamellensteller bedient. Weitere Merkmale sind ein doppeltes unteres Rahmenstück bei Türläden und äusserst stabile, verstemmte Eckverbindungen. Optional kann ein Abschlussprofil gegen Schlagregen und Lichteinfall über und unter dem Lamellenfeld bestellt werden.



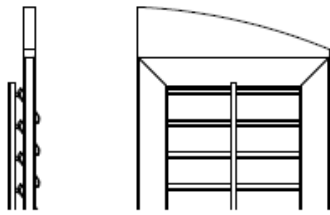
### Technische Ausführung

|                     |                         |   |
|---------------------|-------------------------|---|
| Bewegliche Lamellen | 90   13   1.3 mm        | Hohlprofil EN AW 6060   |
| Rahmen              | 75   28   1,7 mm        | Hohlprofil EN AW 6060   |
| Eckverbindung       | mechanisch verstemmt    | Vollprofil EN AW 6060   |
| Gewicht             | ca.12 kg/m <sup>2</sup> |   |
| Schlagleiste        | 35   22   2 mm          | Vollprofil Al Mg Si 0.5                                       |
| Falzleiste          | 20   15   2 mm          | Vollprofil Al Mg Si 0.5                                       |
| Flügelbreite        | 280 – 1000 mm           | Doppelladen bis max 800 mm Breite                             |
| Flügelhöhe          | 400 – 3000 mm           | Verbindungsstange ab Höhe > 1'900 mm                          |
| Beschichtung        | RAL   NCS               | Pulverbeschichtet nach QUALICOAT <sup>®</sup> vor Zusammenbau |

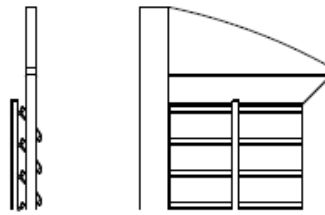
### Ansichten



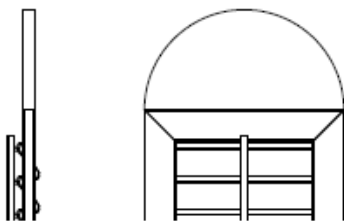
Stichbogen < 145 mm



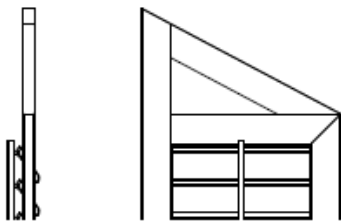
Stichbogen > 145 mm



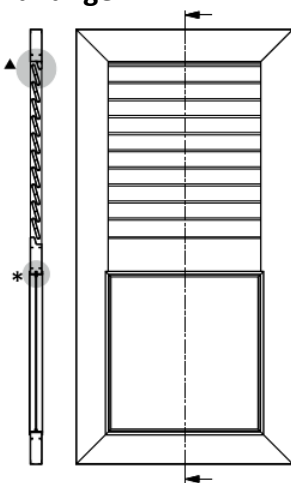
Kreisbogen ganz



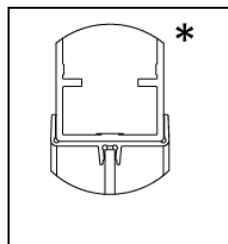
Abschrägung einfach



Füllungen



Typ F



Typ FHS

